

ПРАВИЛА ЗЕМЛЕПОЛЬЗОВАНИЯ И ЗАСТРОЙКИ АПАЛЬКОВСКОГО СЕЛЬСКОГО ПОСЕЛЕНИЯ КРОМСКОГО РАЙОНА ОРЛОВСКОЙ ОБЛАСТИ

Карта градостроительных ограничений

Перечень объектов культурного наследия (памятников истории и культуры) народов Российской Федерации						
№ п/п	Наименование	Адрес	Регистрационный номер	Категория историко-культурного значения	Тип памятника	Датировка
1	Братская могила советских воинов, погибших в боях с фашистскими захватчиками	Орловская область, Кромский район, д. Торхово	571410701380005	Регionalное значение	Памятник истории	Решение малого Совета Орловского областного Совета народных депутатов от 6 июля 1993 г. № 81-7 1943 г.
2	Братская могила латышских стрелков	Орловская область, Кромский район, д. Егорова (Апальково, в лесу)	571410701250005	Регionalное значение	Памятник истории	Решение малого Совета Орловского областного Совета народных депутатов от 6 июля 1993 г. № 81-7 1919 г.
3	Ильинская церковь	Орловская область, Кромский район, Апальковский с/п, с. Апальково	571410701310005	Регionalное значение	Памятник градостроительства и архитектуры	Решение малого Совета Орловского областного Совета народных депутатов от 6 июля 1993 г. № 81-7 1835 - 1902 гг.
4	Братская могила воинов, погибших в 1941 - 1943 гг.	Орловская область, Кромский район, с. Апальково	571410701290005	Регionalное значение	Памятник истории	Решение исполнительного комитета Орловского областного Совета народных депутатов от 27 января 1987 г. № 33 1941-1943 гг.
5	Братская могила советских воинов, погибших в боях с фашистскими захватчиками	Орловская область, Кромский район, д. Федотово (Нижнее Федотово)	571410701350005	Регionalное значение	Памятник истории	Решение малого Совета Орловского областного Совета народных депутатов от 6 июля 1993 г. № 81-7 1943 г.
6	Братская могила латышских стрелков	Орловская область, Кромский район, д. Нижнее Федотово (в лесу)	571412638700005	Регionalное значение	Памятник истории	Решение малого Совета Орловского областного Совета народных депутатов от 6 июля 1993 г. № 81-7 1919 г.
7	Братская могила воинов, погибших в 1943 г.	Орловская область, Кромский район, с. Коровье Болото	571410701330005	Регionalное значение	Памятник истории	Решение исполнительного комитета Орловского областного Совета народных депутатов от 27 января 1987 г. № 33 1943 г.

Условные обозначения

Границы единиц административно-территориального деления Российской Федерации

- Граница муниципального района
- Граница сельского поселения
- Граница населенного пункта
- Границы земельных участков, сведения о местоположении которых имеются в ЕГРН

Транспортная инфраструктура

- Автомобильные дороги регионального или межмуниципального значения (сущ.)
- Автомобильные дороги местного значения (сущ.)
- Улицы в жилой застройке (сущ.)

Поверхностные водные объекты

- Водоток (река, ручей, канал)
- Водоток (река, ручей, канал)
- Болото

Территориальные зоны

- Ж Жилая зона
- П1 Производственная зона, зоны инженерной и транспортной инфраструктур I-IV классов опасности
- П2 Производственная зона, зоны инженерной и транспортной инфраструктур III-V классов опасности
- СМ1 Зона сельскохозяйственного использования
- СМН Зона сельскохозяйственного назначения
- СП Зона специального назначения

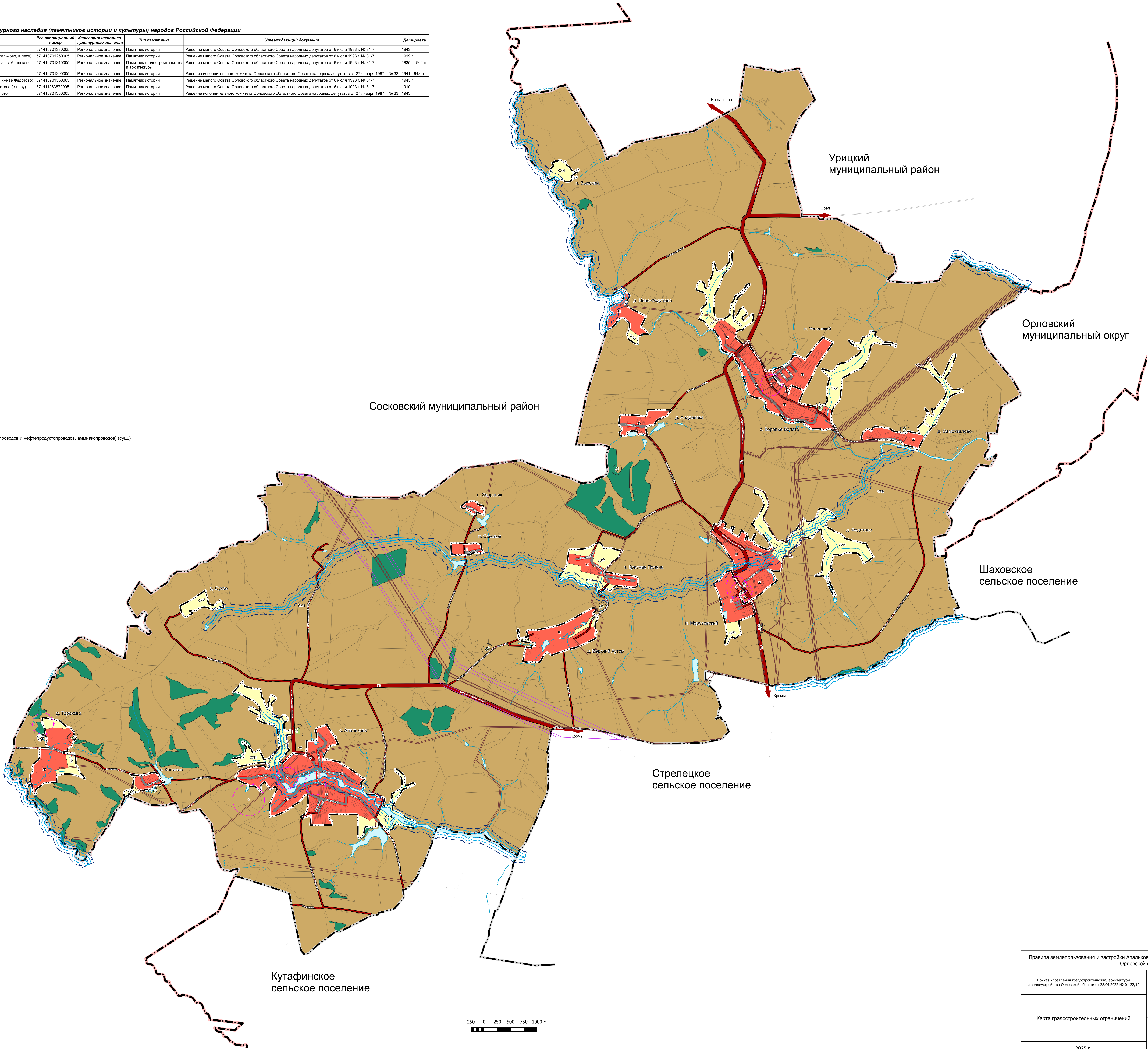
Земли, для которых градостроительные регламенты не устанавливаются

- Земли лесного фонда

Зоны с особыми условиями использования территорий

- Защитная зона объекта культурного наследия (сущ.)
- Прибрежная защитная полоса (сущ.)
- Водоохранная зона (сущ.)
- Санитарно-защитная зона предприятий, сооружений и иных объектов (план.)
- Охранная зона инженерных коммуникаций (сущ.)
- Зона минимальных расстояний до магистральных или промышленных трубопроводов (газопроводов, нефтепроводов и нефтепродуктопроводов, аммиакопроводов) (сущ.)
- Другие зоны, устанавливаемые в соответствии с законодательством Российской Федерации (сущ.) (Зона публичного сервитута)

Применяемые сокращения:
сущ. - существующий и строящийся объект;
план. - планируемый к размещению объект.



Правила землепользования и застройки Апальковского сельского поселения Кромского района Орловской области		
Карта градостроительных ограничений	Приказ Управления градостроительства, архитектуры и землеустройства Орловской области от 28.04.2022 № 01-22/12	Управление градостроительства, архитектуры и землеустройства Орловской области
	Бюджетное учреждение Орловской области «АРХИТЕКТУРНО-ПЛАНИРОВОЧНОЕ УПРАВЛЕНИЕ ОРЛОВСКОЙ ОБЛАСТИ» (БУ ОО «ОРЕЛАРХПЛАН»)	Директор: Емис Д.Е. Заместитель директора: Калыникова Е.А. Начальник отдела разработки градостроительной документации: Кутылова М.В.
2025 г.		